



شركة لمسة الواجهة المميزة
COMPANY PROFILE

لمسكة
الواجهة المميزة



المقدمة:

تُعد شركة لمسة الواجهة المميزة، التي تتخذ من مدينة الرياض عاصمة المملكة العربية السعودية مقرًا لها، واحدة من الشركات الوطنية الرائدة في قطاع المقاولات العامة، بما يشمل مجالات الإنشاء والتشييد وصيانة المباني والطرق والجسور، والأعمال الميكانيكية والكهربائية بمختلف أنواعها.

منذ تأسيسها، وضعت الشركة نصب عينيها هدفًا استراتيجيًا يتمثل في تقديم خدمات هندسية ومشاريع تنفيذية بمعايير عالمية، تجمع بين الجودة العالية، والدقة في الأداء، والالتزام التام بالوقت والتكلفة. وقد استطاعت بفضل كوادرها البشرية المؤهلة وإدارتها ذات الرؤية المستقبلية أن ترسخ مكانتها كشريك موثوق لدى القطاعين الحكومي والخاص على حد سواء.

تعتمد شركة لمسة الواجهة المميزة على هيكل إداري وتنظيمي متكامل، يضم نخبة من المهندسين والفنيين والمختصين ذوي الخبرة الطويلة في مجالات التخطيط والتنفيذ والإشراف، مدعومين بأحدث التقنيات والبرامج الهندسية المتطورة التي تواكب متطلبات السوق السعودي ورؤية المملكة 2030.

كما تمتلك الشركة قدرات مالية قوية وإمكانيات فنية متقدمة، مكّنتها من تنفيذ عدد كبير من المشاريع الكبرى والمتوسطة التي تنوعت بين مشاريع البنية التحتية، والمباني الحكومية، والمجمعات السكنية والتجارية، إضافة إلى أعمال الصيانة والتشغيل، مما جعلها تحظى بسمعة متميزة ومكانة مرموقة في قطاع المقاولات.



تؤمن الشركة بأن النجاح الحقيقي لا يتحقق إلا من خلال رضا العملاء، لذلك تحرص على تطبيق أعلى معايير الجودة والسلامة المهنية، وتلتزم بالشفافية في التعامل والمرونة في الأداء، بما يضمن تحقيق تطلعات العملاء والشركاء على المدى الطويل.

واليوم، تواصل شركة لمسة الواجهة المميزة مسيرتها بثبات وثقة، مستندةً إلى تاريخ حافل بالإنجازات، ورؤية واضحة نحو الريادة في تقديم الحلول الهندسية المتكاملة التي تسهم في دعم عجلة التنمية والبناء في المملكة العربية السعودية، وتُجسد طموحها في أن تكون واحدة من أبرز الشركات المساهمة في تحقيق رؤية 2030 الطموحة.

رؤيتنا:



أن نكون من أوائل شركات المقاولات والبناء في المملكة العربية السعودية، عبر تقديم حلول هندسية وإنشائية مبتكرة تواكب متطلبات التنمية العمرانية المستدامة. نسعى لبناء شراكات طويلة الأمد قائمة على الثقة والاحترافية، وتحقيق التوازن بين الجودة والوقت والتكلفة، بما يضمن رضا عملائنا ويعزز مكانتنا كمساهم رئيسي في تحقيق مستهدفات رؤية المملكة 2030.

رسالتنا:



تسخير إمكانياتنا البشرية والتقنية والمالية، مع شراكاتنا الاستراتيجية وخبراتنا المتخصصة، لتقديم خدمات متكاملة ذات جودة عالية، تنفذ بكفاءة ودقة وفق أعلى المعايير الهندسية. نلتزم بالتميز في الأداء، والالتزام بالوقت، وضمان أفضل النتائج التي تلي تطلعات العملاء.



GOAL

أهدافنا:

- 1- أن نصبح من أكبر الشركات الإنشائية المنافسة في سوق العمل السعودي.
- 2- تقديم أفضل الخدمات مع الدمج بين الدقة والجودة العالية.
- 3- تطوير قدرات كوادرننا البشرية من مهندسين وفنيين عبر التدريب والتأهيل المستمر.
- 4- تعزيز الابتكار في مجالات التصميم والتنفيذ، بما يواكب أحدث التقنيات.
- 5- الإسهام بفعالية في النهضة العمرانية والتنمية في المملكة

الاقتصاصات:

التشطيبات

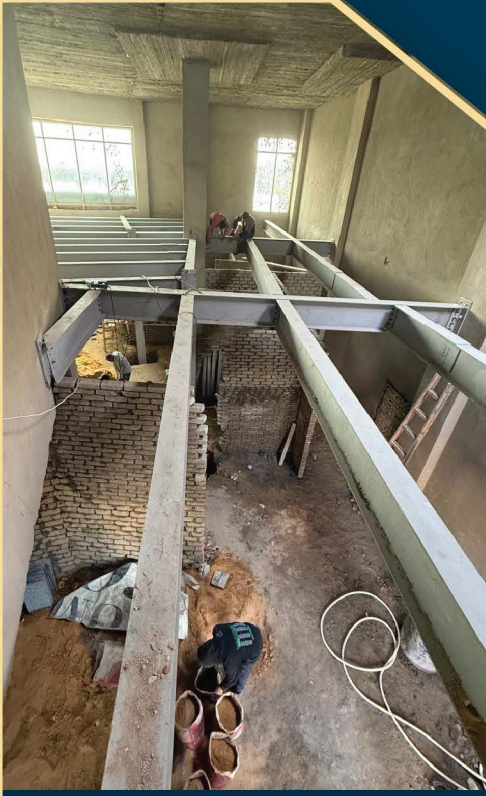
الإنشاءات

الأعمال
الإضافية

الكهرباء
والميكانيكا

الإنشاءات

- الإنشاءات العامة للمباني السكنية.
- الإنشاءات العامة للمباني غير السكنية (يشمل المدارس والمستشفيات والفنادق).
- ترميم المباني السكنية وغير السكنية.
- إنشاء وإصلاح الطرق والأرصفة ومستلزماتها.
- إنشاء وإصلاح الجسور والأنفاق.
- إنشاء محطات وشبكات الصرف الصحي والمجاري وصب القواعد والأساسات.



التشطيبات

- تشطيب داخلي وخارجي للمباني.
- تركيب الرخام والجرانيت والحجر.
- تركيب الزجاج والمرايا للمباني.
- أعمال الدهانات والطلاء للمباني الداخلية والخارجية.
- تركيب وصيانة أنظمة العزل (حراري - صوتي - اهتزاز).
- تنظيف المباني الجديدة بعد الإنشاء.

الكهرباء والميكانيكا

- تمديدات الأسلاك الكهربائية.
- تمديدات أسلاك الاتصالات والشبكات.
- تركيب وصيانة أنظمة التبريد وتكييف الهواء.
- تركيب وصيانة شبكات الطاقة الشمسية.

الأعمال الإضافية

أعمال الألمونتال

تركيب وتنفيذ واجهات
الألمنيوم والزجاج، الأبواب
والنوافذ، الكلاذنج، أنظمة
الواجهات الحديثة

أعمال الحديد

تركيب وتنفيذ الهياكل
الحديدية، الأسوار، المظلات،
السلالم، والأبواب المعدنية.

S\N	DESCRIPTION	QTY
1	Bock-Hoe Loader (JCB)	4
2	Bob Cat	4
3	Conductor Puller	1
4	U/G Coble Pulling machine	1
5	Pilot Wire	5
6	Cable pulling roller	5
7	Straight Cable Roller	1



S\N	DESCRIPTION	QTY
8	Asphalt Pavers	1
9	Rollers/Compactors	1
10	Roller Compactor	1
11	Pneumatic Tire Rollers	1
12	milling machine asphalt	1
13	Bitumen Sprayer	1
14	Skid Steer Loader	1

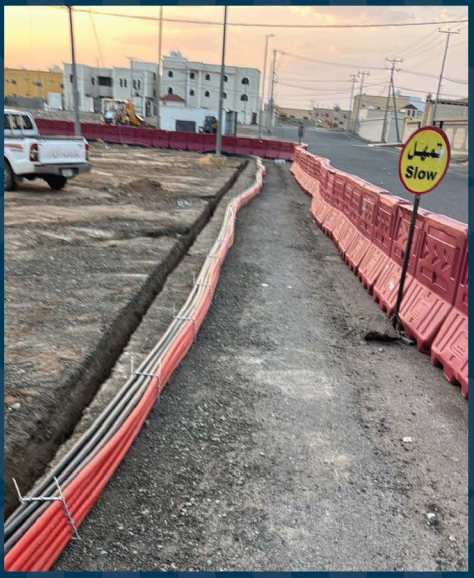
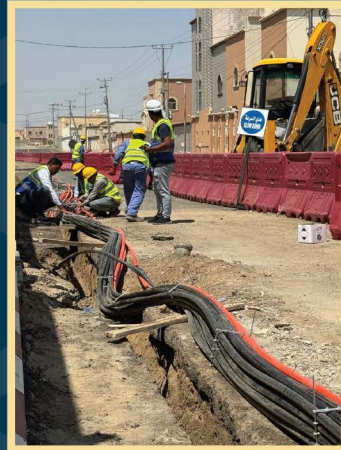
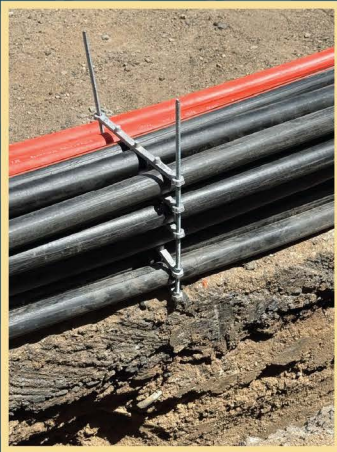
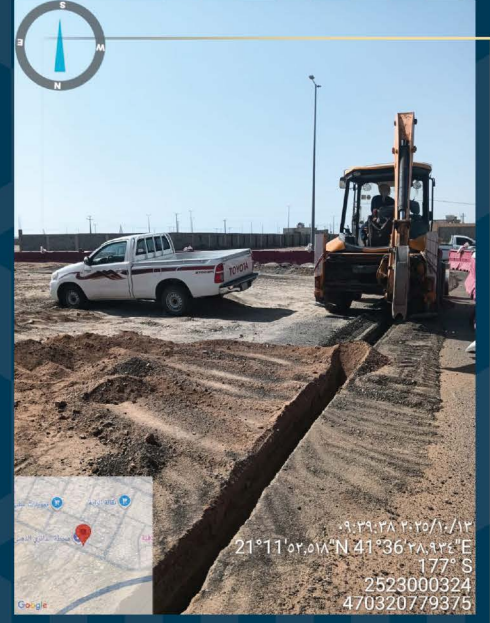
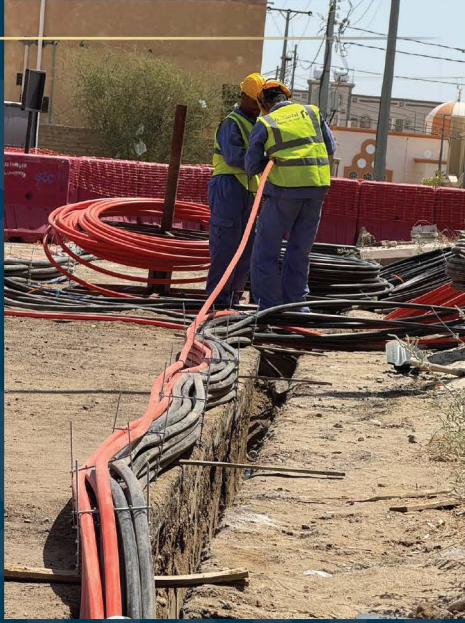
S\N	DESCRIPTION	QTY
15	BOBCAT Road Brush 	1
16	Dump Truck 16 m3 	1
17	Pickup 	1
18	Vehicles for Employees 	3



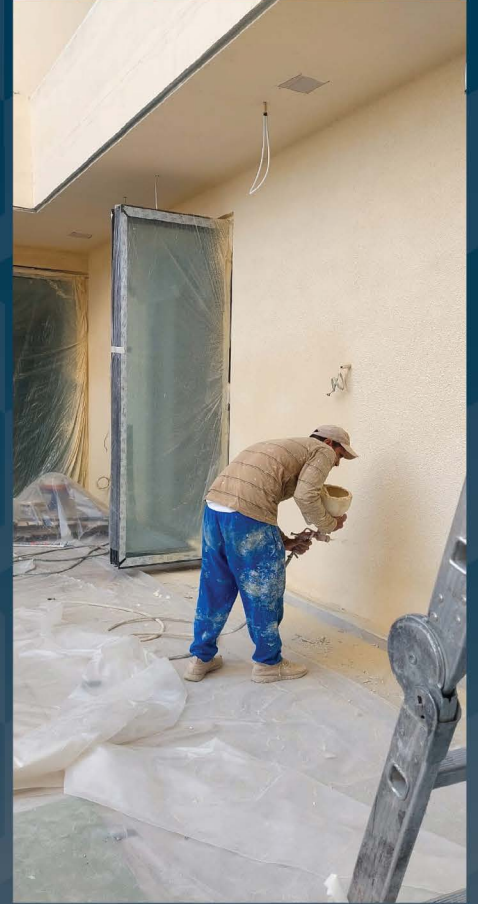
SPS HOME DESIGN

@spsshomedesign

أعمال بنية تحتية



أعمال الدهانات



أعمال البناء

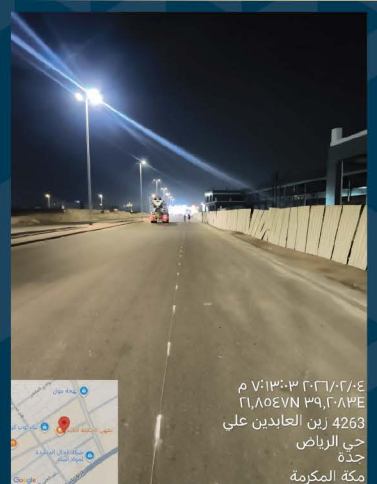
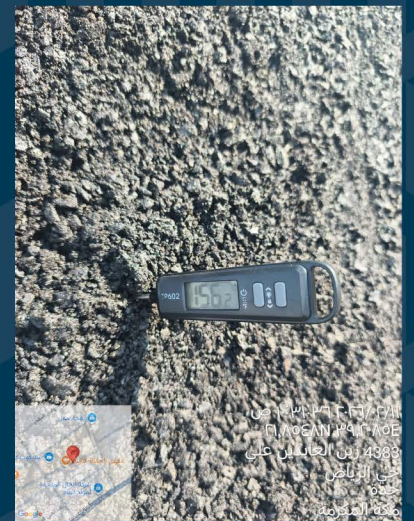
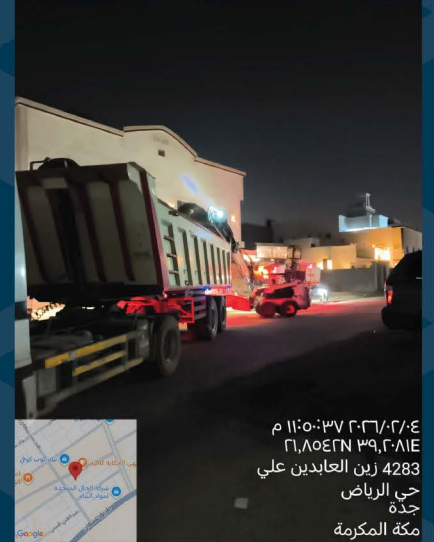


أعمال الحديد



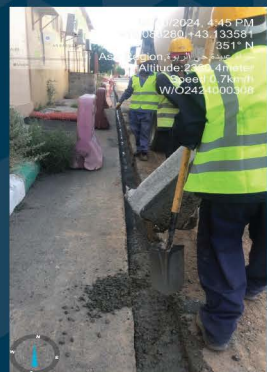
مشاريعنا

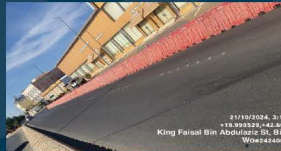
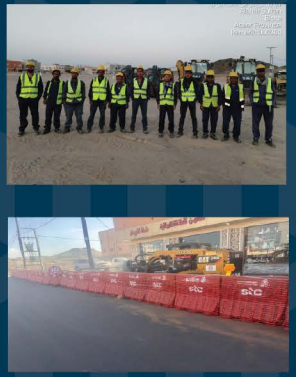
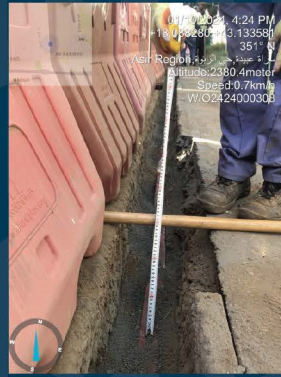
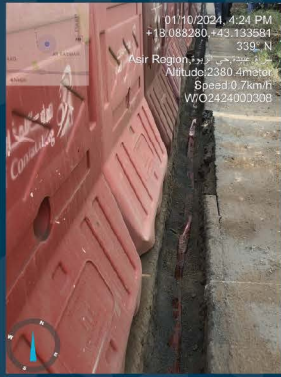
مشروع عبداللطيف مبارك حي الرياض جدة مكة المكرمة



مشاريعنا

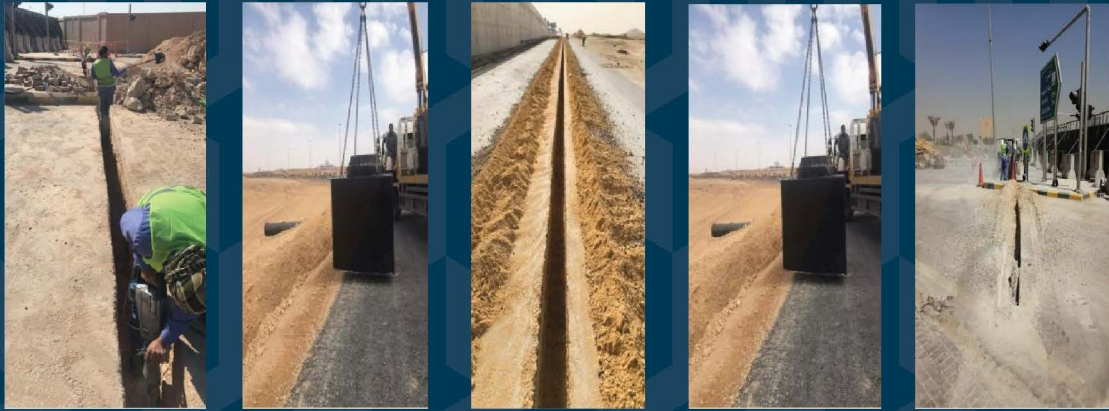
مشروع احمد مكي بن عثمان العطار حي الرياض جدة مكة المكرمة





مشاريعنا

بنية تحتية حي الرياض مكة المكرمة



21.853675N 39.210046E
57° NE
عبداللطيف المبارك
حي الرياض
2521001632

عملاؤنا



الهيكل التنفيذي

المدير العام

الإدارة المالية والإدارية

شؤون موظفين HR

محاسب

مسئول مشتريات

إدارة المشاريع

مدير المشاريع

مهندس مواقع

مشرف تنفيذ

شهادة تسجيل في ضريبة القيمة المضافة


100251150408305

TIN 3142285214 الرقم المميز
Certificate No. 100251150408305 رقم الشهادة
Certificate date 16/09/2025 تاريخ الشهادة


هيئة الزكاة والضريبة والجمارك
Zakat, Tax and Customs Authority

المملكة العربية السعودية
Kingdom of Saudi Arabia

شهادة تسجيل في ضريبة القيمة المضافة

VAT Registration Certificate

تشهد هيئة الزكاة والضريبة والجمارك بأن المكلف أدناه مسجل في ضريبة القيمة المضافة بتاريخ ٢٠٢٥/٠٩/١٦ م
The Zakat, Tax and Customs Authority certifies that taxpayer below is VAT registered on 16/09/2025 AD

Taxpayer Name	شركة لمسة الواجهة المميزة	اسم المكلف
VAT Registration Number	314228521400003	رقم التسجيل الضريبي
Effective Registration Date	2025/10/01	تاريخ نفاذ التسجيل
Taxpayer Address	الرياض، حي النرجس، رقم 210.13323	عنوان المكلف
CR / License Contact / ID No	7051652886	رقم السجل التجاري / الرخصة / العقد / الهوية
Tax Period	ربع سنوي-Quarterly	الفترة الضريبية
First Filing due date	2026/01/31	تاريخ استحقاق أول إقرار ضريبي

ملاحظة: كمكلفين مسجلين في ضريبة القيمة المضافة، لا يجوز لكم تحصيل ضريبة القيمة المضافة من عملائكم قبل تاريخ نفاذ التسجيل في الضريبة. وفي حال تبين غير ذلك ستقوم هيئة الزكاة والضريبة والجمارك بتنفيذ الغرامات المستحقة

Note: As a VAT registered taxpayer, you are not allowed to collect VAT from your customers prior to the effective date of the tax registration. If otherwise approved, The ZAKAT, Tax and Customs Authority will impose the applicable penalties


www.zatca.gov.sa 19993 @zatca_sa


هذه الوثيقة مستخرجة من النظام الآلي ولا تحتاج إلى توقيع
و لا يعتد بهذه الشهادة إلا بعد التحقق من موقع الهيئة
www.zatca.gov.sa

وزارة التجارة
Ministry of Commerce

شهادة السجل التجاري

شركة لمسة الواجهة المميزة

الرقم الوطني الموحد: 7051652886

تاريخ الإصدار: 16/09/2025

نوع الكيان: شركة ذات مسؤولية محدودة

صفات الشركة: (شخص واحد)

حالة السجل: نشط

البيانات الأساسية للسجل التجاري


7051652886

1900 mc.gov.sa

شهادة السجل التجاري

تواصل معنا

مبنى ابو معطي حي الفوطة الرياض الدور ال 3 مكتب 308



0573890214 - 0554242609



Lamsatco.ae



info@Lamsatco.ae



المهندس أحمد أسامة

مدير تنفيذ

0573890214



C00@Lamsatco.ae



المهندس مهيب

رئيس مجلس الإدارة

0554242609



CEO@Lamsatco.ae



Lamsat alwajha almumayyazah

